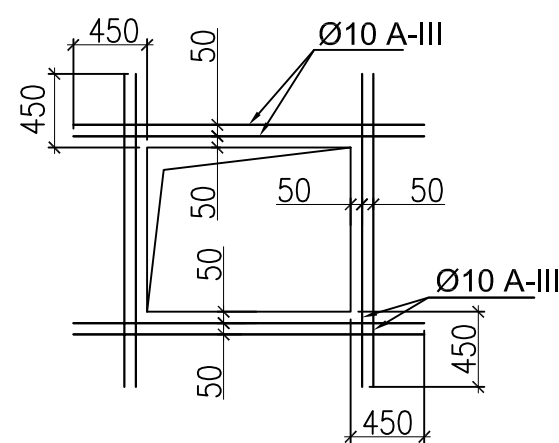


	Pārlaidumu garums L p	Enkurošanas gar. L en
enās (B25)	40 Ø	35 Ø
lonnās (B35)	35 Ø	30Ø
as (B30)	35 Ø	30 Ø

Pirms šajā lapā dotā projekta risinājumu īstenošanas, pārbaudīt projektā pieņemto risinājumu atbilstību reālai situācijai būvlaukumā un AR, Ū AVK, EL, GA, TN daļu risinājumiem.

Augšā un apakšā



S1-502-1

↑ ↑ ↑ ↑

Elementa Nr.
Elementa tips (2 konsol.)
Izmērs, mm
Stāva Nr.

S1-502-1 Sija
K-501-1 Kolonna

Poz.	Apzīmējums	Nosaukums	Skaits	¹ el. Masa (kg)	Piezīmes
EP2-320	BK3-285-02A	Pārs. panelis 1200bx320h, Lkop.,tm	1207.0		Saliek.dzb
MPG1	BK-285-04A	Mon. pārseguma gabals (27m2):			
	GOST 5781-82	Ø10AIII, t	0.35		
		Betons B30 m3	3.3		
MPG2	BK-285-04A	Mon. pārseguma gabals (30m2):			
	GOST 5781-82	Ø10AIII, t	0.40		
		Betons B30 m3	3.6		
MPG3	BK-285-04A	Mon. pārseguma gabals (12m2):			
	GOST 5781-82	Ø10AIII, t	0.16		
		Betons B30 m3	1.5		
MPG4	BK-285-04A	Mon. pārseguma gabals (6.5m2):			
	GOST 5781-82	Ø10AIII, t	0.09		
		Betons B30 m3	0.8		
MPG1,2,3,4	Aizpildījums	Keramzītbetons g=650kg/m3 m3	15.9		

Poz.	Apzīmējums	Nosaukums		Skais	1 el. Masa (kg)	Piezīmes	
						S255	
MPS1	GOST 26020-83	Metāla sija	I30 SH1	Lkop.,tm	66.7	54.0	3.6t
MPS2	GOST 8240-89	Metāla sija	U 30	Lkop.,tm	56.5	32.0	1.8t
MPS3	GOST 26020-83	Metāla sija	I35B1	Lkop.,tm	66.7	39.0	2.6t
MPS4	GOST 8509-93	L100x10,		Lkop.,tm	22.3	15.0	0.34t
-10	S255	-10x100, L=200		gab.	40	1.6	0.07t
šuvē pārs.	GOST 5781-82	Ø12AIII,		Lkop.,tm	724	0.888	0.65t
šuvē pārs.	GOST 5781-82	Ø10AIII,		Lkop.,tm	302	0.617	0.19t
šuvē pārs.		Betons B30		m3	8.1		
def. šuvē	Aizpildījums	Siltinājums b=50,		m2	8.5		sk. p.p.5

1. Šo lapu skatīt kopā ar paskaidrojuma rakstu un rasējumiem BK3-211-01A...04A, -251-01A..07A.
2. *) - izmērs precizējams, sk. AR daļā.
3. **) - izmērs precizējams pēc TN (līftiem) uzdevuma saņemšanas.
4. Kāpņu K1, K2 risinājums skat. BK3-261-01A...09.
5. Mon. dzb siju risinājums sk. BK3-271-02A.
6. Caurumus pārseguma paneļos, mazākus par 135 mm, izurbt uz vietas, nesagraujot paneļu ribas.
7. Uzjumtenus skat. AR daļā.

B				
A	Pēc pasūtītāja piezīmēm.			26.06.13.
Nr.	IZMAIŅAS			DATUMS
AUTOCAD RASĒJUMĀ AR ROKU VEIKTAS IZMAIŅAS NAV SPĒKĀ				
ATBILDOŠAIS PROJEKTĒTĀJS:			ARHITEKTU BIROJS E.Meļņaja 1a, Rīga LV-1010 arika@latnet.lv	Fakss: 67096166 Tālrunis: 67096127
PROJEKTĒTĀJS:			būvkonstruktoru birojs SIA "METRICO" Zudbes 6, Rīga, LV-1013 valentija@metrico.lv	Fakss: 67373969 Tālrunis: 67379110
BŪVOBJEKTS:	LLU PĀRTIKAS TEHNOLÓGIJAS FAKULTĀTE ĒKA Nr.2			
ADRESE:	RĪGAS IELA 22, JELGAVA			
PASŪTĪTĀJS:	LATVIJAS LAUKSAIMNIECĪBAS UNIVERSITĀTE			
RASĒJUMS:	1. stāva pārseguma shēma.			
BŪVPROJEKTA DAĻAS VAD.	V. Zablocka	DATUMS	RASĒJUMA NR. ARĪVĀRA REG. NR.	
IZSTRĀDĀJA:	V.Zablocka		J7_TP_BK3_251-01A PASŪTĪTĀJA NR.	2012-07 DATUMS
IZSTRĀDĀJA:			STADIJA TP	LAPAS SADAĻĀ 2013.05.07.
IZSTRĀDĀJA:			MARKA BK3	LAPAS CAUREJOŠAIS NR.
			MĒROGS M1:150	